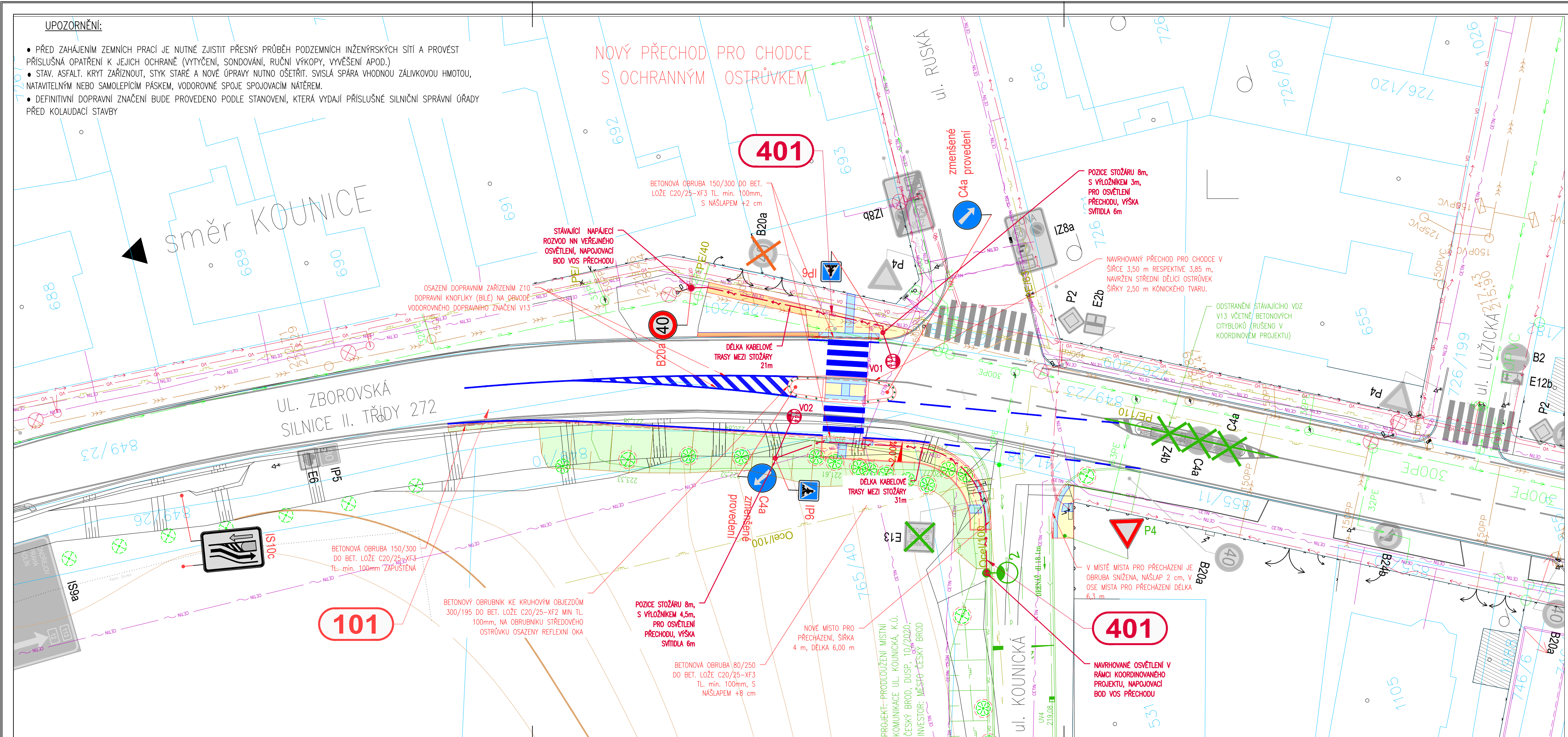


UPOZORNĚNÍ:

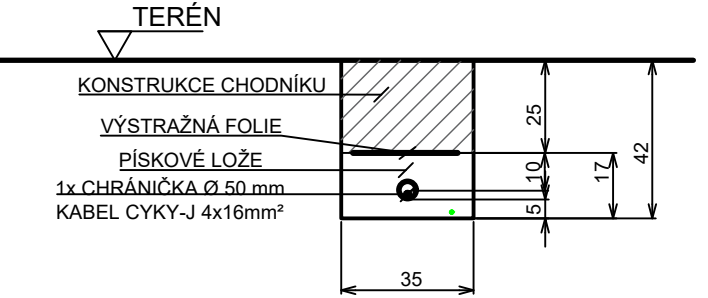
- PŘED ZAHÁJENÍM ZEMNÍCH PRACÍ JE NUTNÉ ZJISTIT PŘESNÝ PRŮBĚH PODZEMNÍCH INŽENÝRSKÝCH SÍTÍ A PROVÉST PŘÍSLUŠNÁ OPATŘENÍ K JEJICH OCHRANĚ (VYTÝČENÍ, SONDOVÁNÍ, RUČNÍ VÝKOPY, VYVĚŠENÍ APOD.)
- STAV. ASFALT. KRYT ZAŘÍZNOUT, STYK STARÉ A NOVÉ ÚPRAVY NUTNO OŠETŘIT. SVISLÁ SPÁRA VHDNOU ZALIVKOVOU HMOTOU, NATAVITELNÝM NEBO SAMOLEPIČÍM PÁSKEM, VODOROVNÉ SPOJE SPOJOVACÍM NATĚREM.
- DEFINITIVNÍ DOPRAVNÍ ZNAČENÍ BUDE PROVEDENO PODLE STANOVENÍ, KTERÁ VYDAJÍ PŘÍSLUŠNÉ SILNIČNÍ SPRÁVNÍ ÚŘADY PŘED KOLAUDACÍ STAVBY

NOVÝ PŘECHOD PRO CHODCE
S OCHRANNÝM OSTRŮVKEM



TRASA V CHODNÍKU - VEŘEJNÉ OSVĚTLENÍ

M 1:20
(MÍRY V CM)

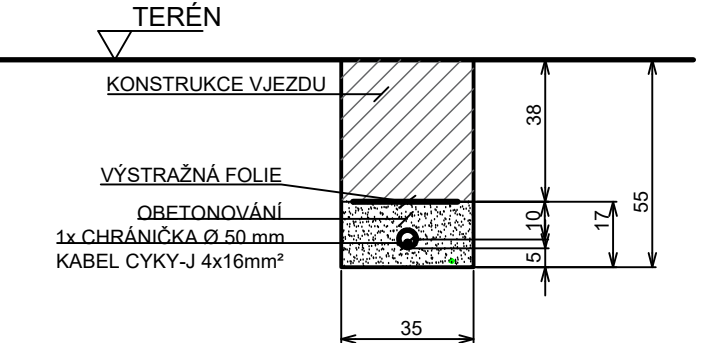


LEGENDA:

- KABEL VO
- ZEMNÍCI VODIČ

TRASA VE VJEZDU - VEŘEJNÉ OSVĚTLENÍ

M 1:20
(MÍRY V CM)

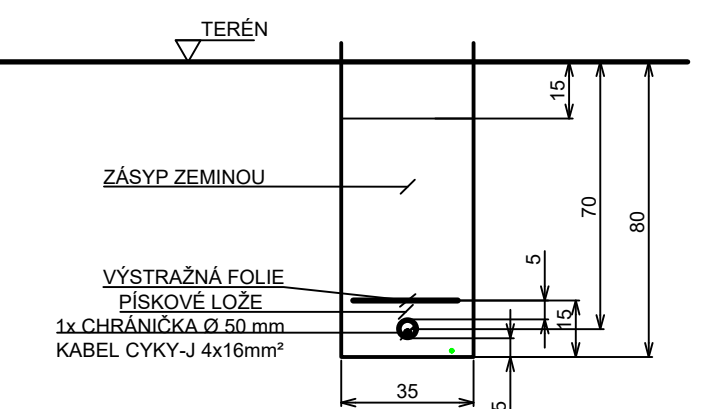


LEGENDA:

- KABEL VO
- ZEMNÍCI VODIČ

TRASA V ZELÉNÉM PÁSU - VEŘEJNÉ OSVĚTLENÍ

M 1:20
(MÍRY V CM)



LEGENDA:

- KABEL VO
- ZEMNÍCI VODIČ

LEGENDA:

LED svítidlo pro osvětlení přechodu pro chodce, hliníkový korpus 520,00 x 220,00 x 90,00mm, optika pro osvětlení přechodů 1x80W, asymetrické, 11285 lm, Ra 70, 4000K, IP66, 843 cd/klm, třída oslnění D5. Svítidlo umístěno na ocelovém bezpaticovém sloupu v.8m, umístěné ve výšce 6m s výložníkem 4,5m, resp. 3m

POZNÁMKA:

Napětová soustava L1,L2,L3 3,N+PE, ~ 50Hz, 400V TN-C/S
Ochrana před úrazem el.proudem automatickým odpojením od zdroje

Trasa kabelu CYKY 4Jx10+FeZn drát 10mm

Projektant: ASCHENBRENNER (ČKAIT 0008762)		k.ú. Český Brod (622737)		Vypracoval: Petr ASCHENBRENNER	
OÚ): Český Brod		Kraj: Středočeský		Datum: 07/2024	
Investor: Město Český Brod, náměstí Husovo 70, 282 01 Český Brod 282 01				Stupeň: DPS	
PŘECHOD PRO CHODCE V ULICI ZBOROVSKÁ V BLÍZKOSTI ULICE KOUNICKÁ, k.ú. ČESKÝ BROD				Číslo zakázky:	
				Měřítko: 1 : 250	
				Počet formátů A4: 5	
Obsah: SO 401 PŘÍSVĚTLENÍ PŘECHODU PRO CHODCE SITUACE VOS PŘECHODU				Číslo přílohy: D.1.2.3	
				Revize: -	
D.1.2.3 VOS SITUACE DWG					